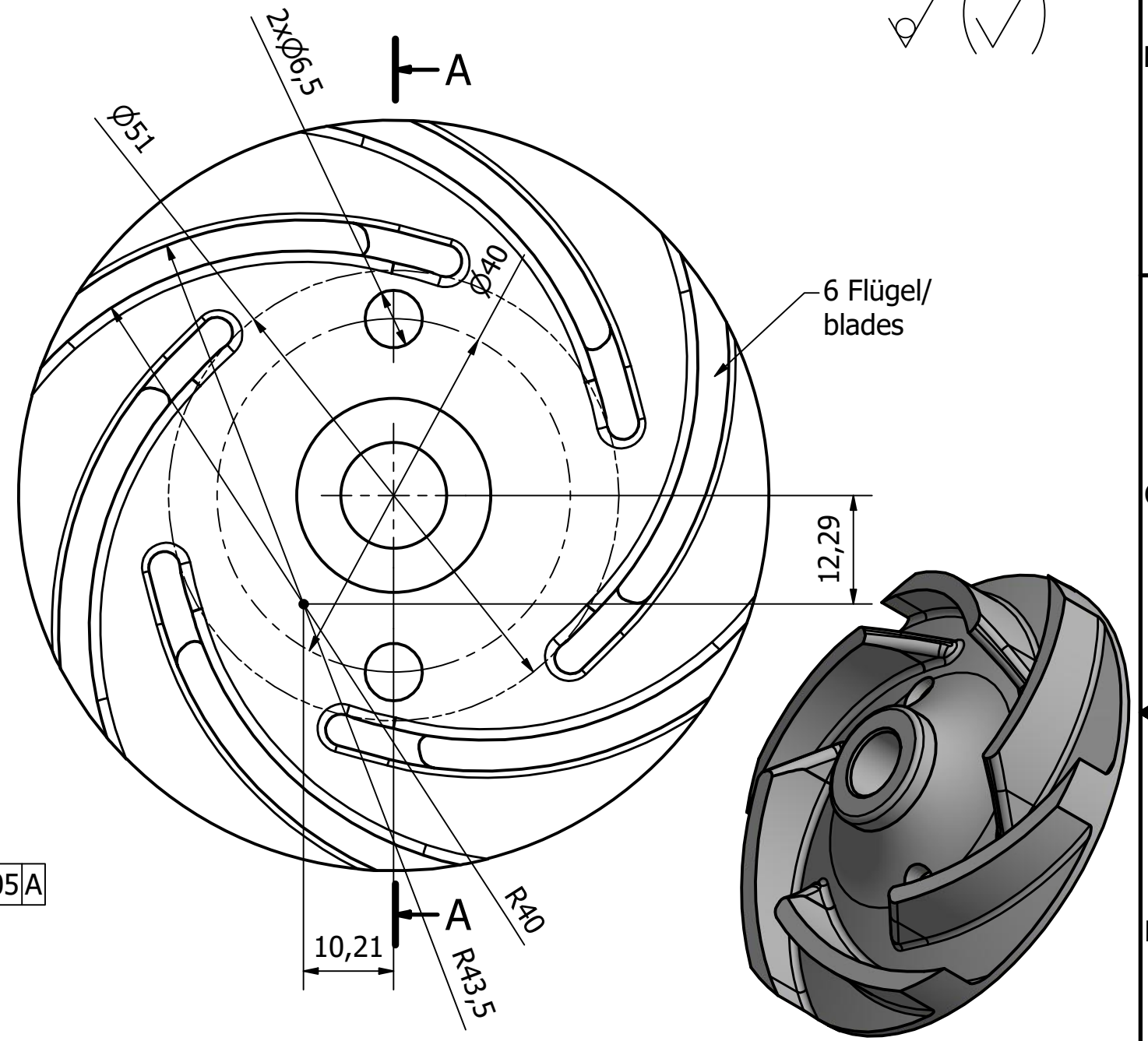
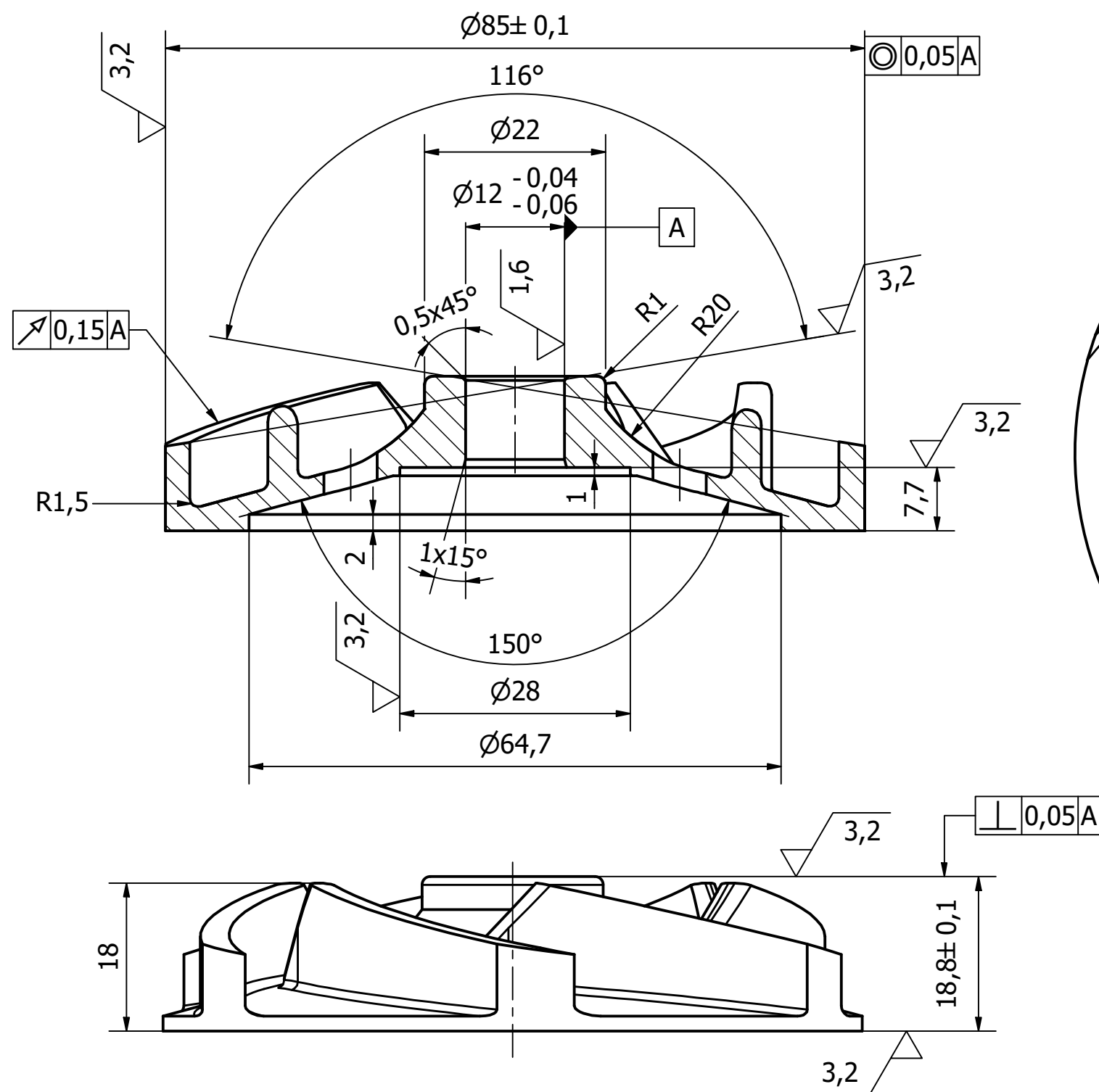


A-A (1,5 : 1)



Allgemeintoleranzen nach ISO 2768 - m general tolerances according to ISO 2768 - m

- NOTES:
1. Surface are not allowed to have a crack, lack of material, the ke MAO affect quality defects such as bruised.
 2. Did not note the draft angle 1,5 degrees.
 3. Tolerance unless otherwise stated: IT10.
 4. Tempering.
 5. Undeclared chamfer and radi 0,5x45°.

- ANMERKUNGEN:
1. Keine Lunker, Gasblasen, Gefüge Abweichungen, Versatz, Risse, Gussfehler.
 2. Entformungswinkel 1,5 °, sofern nicht anders angegeben.
 3. Toleranz, sofern nicht anders angegeben: IT10.
 4. Teilrostschutz.
 5. Nicht bemaßte Fasen und Radien 0,5x45°.

The reproduction, distribution and utilization of this document as well as the communication of its contents to others without express authorization is prohibited. Offenders will be held liable for the payment of damages. All rights reserved in the event of the grant of a patent, utility model or design.

Weitergabe sowie Vervielfältigung dieses Dokuments, Verwertung und Mitteilung seines Inhalts sind verboten, soweit nicht ausdrücklich gestattet. Zuwiderhandlungen verpflichten zu Schadenersatz. Alle Rechte für den Fall der Patent-, Gebrauchsmuster- oder Geschmacksmustereintragung vorbehalten.



Drive cool with quality

GEBA-Autoteile GmbH
Wiedstrasse 8
53560 Vettelschoss-Germany
www.geba-autoteile.de

Konstruiert von drawn by Reiner	Kontrolliert von checked by	Genehmigt von approved by	Datum date	Material EN-GJL-200 HT200	Datum date 12.06.2018	Maßstab scale 1,5 : 1
15010-5			Flügelrad/ Impeller			
			GEBA-Autoteile GmbH		Rev. aa	Blatt/ sheet 1 / 1